



NOTE DE TENDANCE
FREQUENTATION TOURISTIQUE
EN BOISCHAUT-SUD

ETUDE REALISEE DE MAI A AOÛT 2019



Offices de
Tourisme
de France

Office de Tourisme
du Pays de George Sand

CONJONCTURE TOURISTIQUE 2019 : TENDANCE NATIONALE

Si l'année 2019 s'annonçait plus prometteuse que celle de 2018 avec la coupe du monde de football féminin ou l'armada de Rouen, les manifestations des Gilets Jaunes ont un peu refroidi les élans vers les grandes villes, surtout la capitale. Les fortes chaleurs de fin juin ont fait le reste en impactant les zones non côtières ou non montagneuses. Cette canicule a incité à un exode vers l'ouest et le nord.

Il est aussi encore à déplorer que 40% des Français ont renoncé plusieurs fois à partir en vacances sur les 5 dernières années. Depuis la crise de 2008, les Français n'ont pas encore retrouvé leur pouvoir d'achat bien que celui-ci ait progressé d'années en années, ce qui explique une augmentation de la fréquentation bien timorée.

Concernant la fréquentation étrangère, elle enregistre une baisse des Britanniques toujours en rapport avec la crise du Brexit et une hausse des Allemands sur les côtes de la Méditerranée ainsi que sur Paris. Les Belges et les Néerlandais maintiennent leur fréquentation. L'objectif du gouvernement est de 100 millions de visiteurs étrangers pour 2020 (nous avons atteint 89,4 millions en 2018) pour 60 milliards de recettes et pour parvenir à ses fins, il a injecté 4 millions d'euros dans la promotion de notre territoire.

TENDANCE DANS LA REGION CENTRE-VAL DE LOIRE

Une saison estivale globalement favorable

La campagne avec le tourisme "écologique" et les vacances à thème ont le vent en poupe. Le touriste cherche à se reconnecter, à travers son hébergement, à travers les activités pratiquées... Il privilégie le tourisme ancré dans son territoire, à l'opposé du tourisme hors sol : des visites ou des randonnées à pied ou à vélo qui font découvrir la destination, des hébergements insolites...

La région Centre-Val de Loire répond donc parfaitement à cette tendance ce qui sauve encore cette saison calamiteuse sur le plan météorologique. On note des chiffres record pour la Loire à vélo et une augmentation de 11% de visiteurs dans les grands sites de la Démarche d'excellence* sur le premier semestre en comparaison avec le premier semestre 2018.

* charte d'excellence avec objectif de contribuer au développement de la fréquentation touristique du Val de Loire soit un engagement conjoint des grands sites et des Régions avec mutualisation de moyens techniques et financiers. Sont concernés 19 châteaux à plus de 80000 visiteurs/an à notoriété nationale et internationale

TENDANCE DANS LE DEPARTEMENT DE L'INDRE*

Une saison estivale mitigée

La saison ne fut pas du tout ressentie de façon homogène sur le département mais on peut s'accorder sur le fait que le début de saison était satisfaisant jusqu'à ce que les grosses chaleurs arrivent. Juillet fut décevant sans être catastrophique avec une saison qui démarre de plus en plus tard. Août, par contre, connut sûrement une fréquentation touristique en hausse en deuxième partie de mois. Pour conclure, les touristes français sont toujours là mais pas aux périodes classiquement les plus fréquentées et le podium de la fréquentation étrangère évolue avec les Belges détrônant les Anglais de leur ancestrale première place.



LES CHIFFRES CLÉS
DU TOURISME
DANS L'INDRE

**inspirée par la note de tendance rédigée par l'A²I*

TENDANCE DANS LE BOISCHAUT-SUD

Le Comité Régional de Tourisme a interrogé, via un questionnaire d'impressions, un panel de prestataires implantés dans la région y compris en Boischaud-Sud (hébergements, restaurants, sites touristiques et offices de tourisme). Afin d'avoir une photographie de la tendance touristique plus « personnelle », et avec l'accord du CRT nous avons pu isoler notre territoire car ne bénéficiant pas de l'impact de « La Loire à Vélo » par exemple, les données de toute la région et les nôtres ne sont pas toujours égales.

REPONDANTS

Les professionnels ayant répondu aux différentes vagues d'enquête du Comité Régional du Tourisme ont été 689 en mai/juin, 777 en juillet et 696 en août.

Pour notre secteur, les professionnels ayant répondu ont été 14 en mai/juin, 16 en juillet et 11 en août.

NOTE DE SYNTHÈSE

Le Pays de George Sand, grâce notamment à la marque Berry Province n'est plus une terre inconnue. Les touristes d'ici ou d'ailleurs apprécient la diversité et la qualité de notre offre. C'est pourquoi nous bénéficions d'un territoire riche en maisons secondaires et d'un bon bouche à oreille.

Toutefois, malgré une stabilité et une certaine fidélisation de nos visiteurs, le début de saison cette année ne fut pas très fructueux avec peu de ponts et, comme pour l'ensemble du pays, cette fâcheuse et précoce canicule. La promotion des 500 ans de la Renaissance ne nous a pas impactée mais grâce à l'aura de La Loire à vélo se développant avec l'Indre à vélo, de nouveaux touristes viennent jusqu'à nous.

Nous pouvons constater que la saison démarre plus tard mais heureusement elle finit aussi plus tard grâce à nos automnes imitant la douceur des étés indiens.

Améliorations et réflexions :

La réflexion sur une signalétique cohérente et sa réalisation porte ses fruits cependant elle n'est pas encore assez satisfaisante pour les visiteurs de Nohant.

La demande de coulées vertes pédestres ou cyclables entre sites à visiter est forte. La refonte de l'offre des parcours de randonnées répond partiellement à cette demande et les randonneurs habitués sont satisfaits de pouvoir télécharger les tracés. Les randonneurs occasionnels qui sont de plus en plus nombreux ont parfois des difficultés avec notre documentation et nos fonds de carte, une réflexion sur les prochaines impressions est en cours.

Les projets cyclables à venir dans les prochaines années (voie verte entre Châteauroux et Montgivray, Saint-jacques de Compostelle et la continuité de l'Indre à vélo) appelleront de nouveaux visiteurs à se ressourcer « chez nous » et donc de rajeunir et moderniser notre profil de fréquentation en l'inscrivant dans cette grande tendance du tourisme éco-responsable.

Les urbains ou étrangers anticipent parfois mal leurs déplacements persuadés que le réseau de bus est très fourni, que les sites, boutiques, restaurants ont des plages horaires très très larges. Ils souhaitent un cadre rural avec des équipements dignes d'une métropole. Leur réveil est parfois difficile à accompagner.

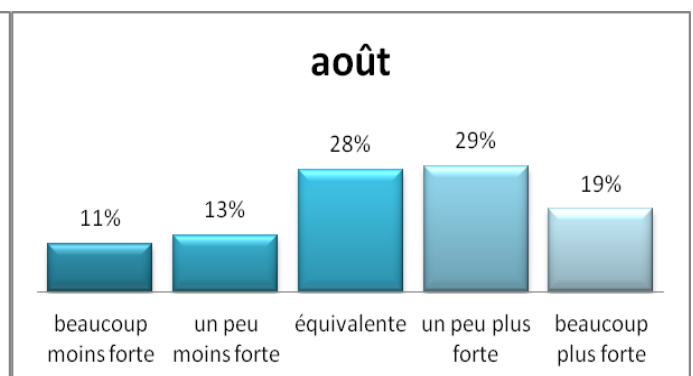
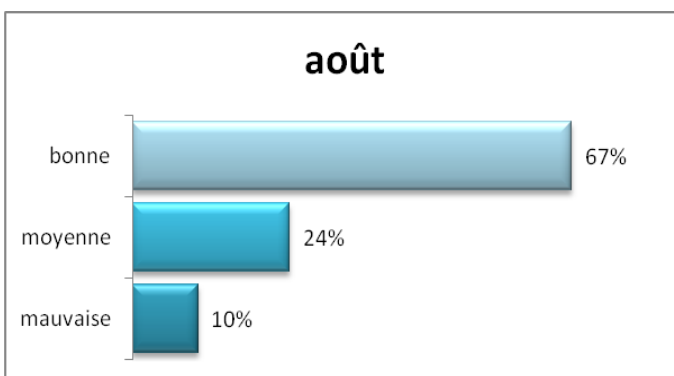
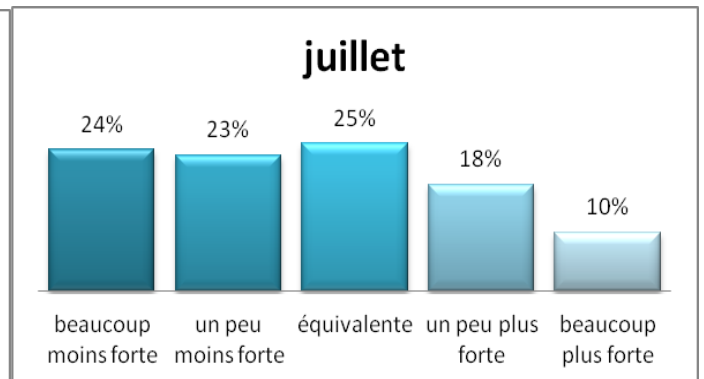
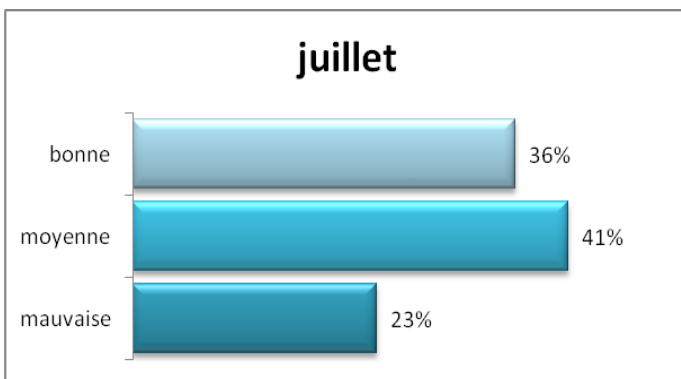
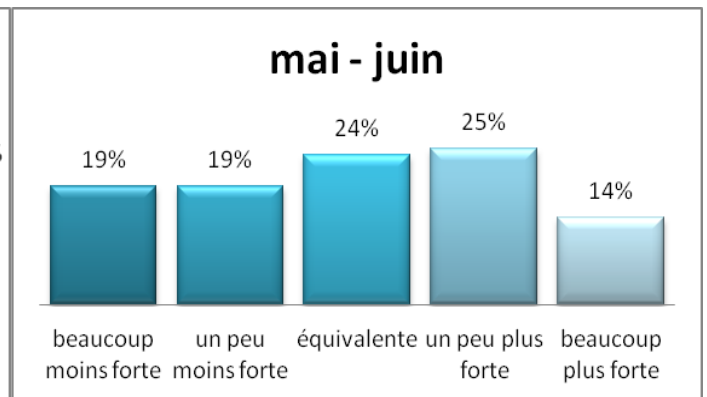
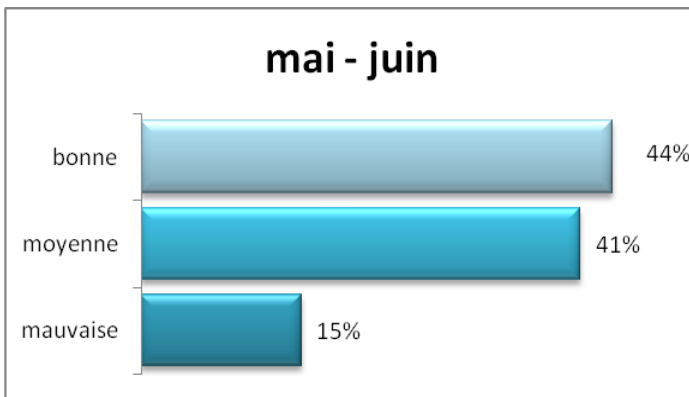
Les notes intégrales de tendances du CRT sont disponibles sur www.tourisme-pro-centre.fr rubrique « L'observatoire – Tendance estivale »

FREQUENTATION TOURISTIQUE ET EVOLUTION REGION CENTRE-VAL DE LOIRE

Traitement réalisé par le CRT Centre-Val de Loire – En moyenne 720,66 répondants par vague

Fréquentation touristique 2019

Evolution par rapport à la même période 2018

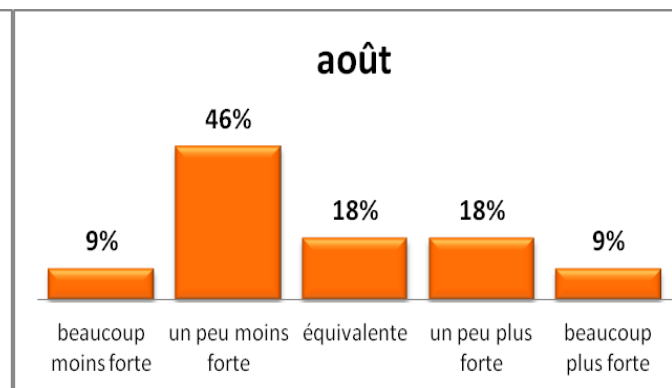
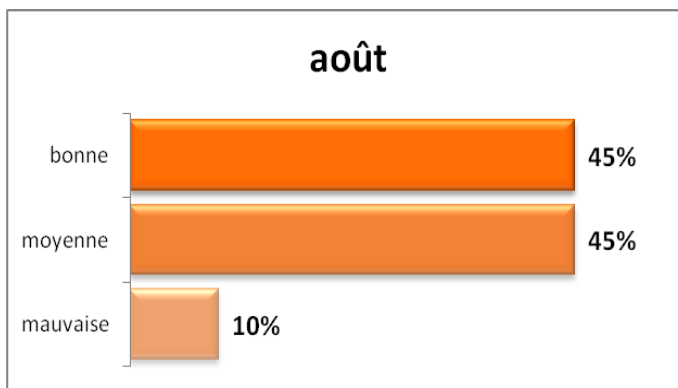
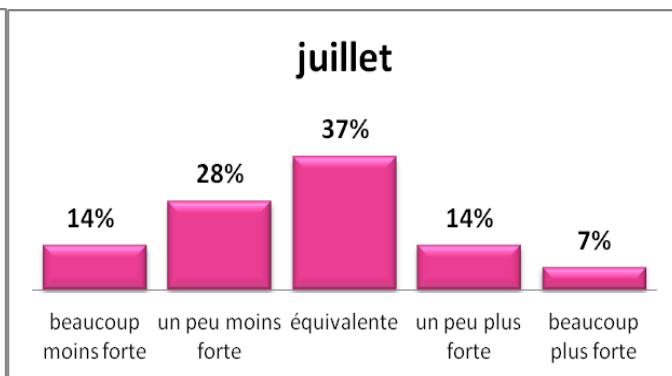
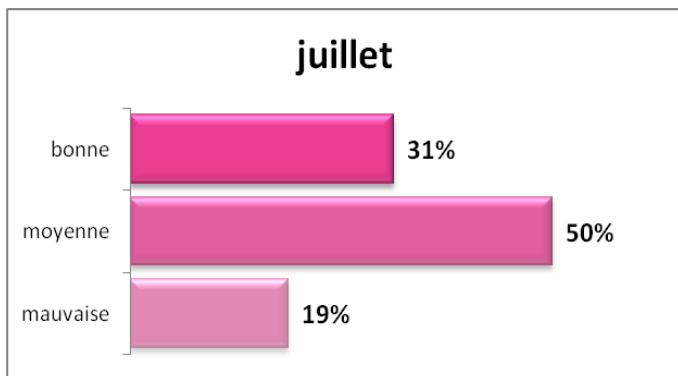
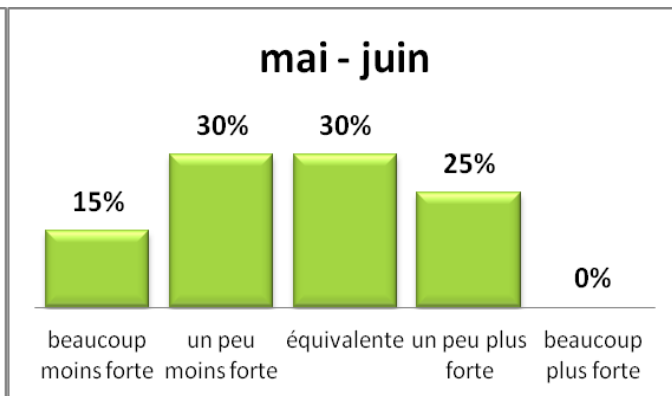
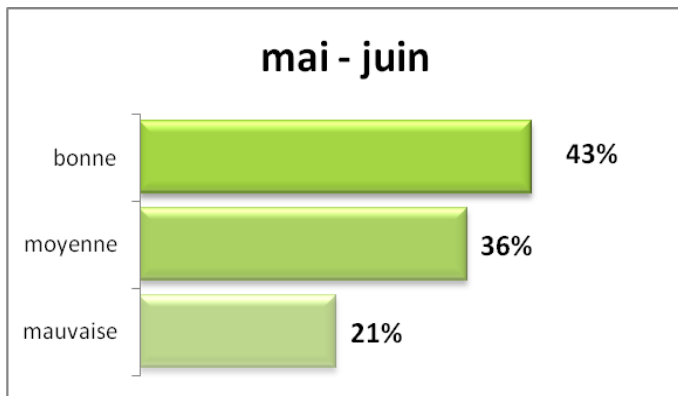


FREQUENTATION TOURISTIQUE ET EVOLUTION PAYS DE GEORGE SAND

Traitement réalisé par l'Office de Tourisme du Pays de George Sand – En moyenne, 13,66 répondants par vague

Fréquentation touristique 2019

Evolution par rapport à la même période 2018

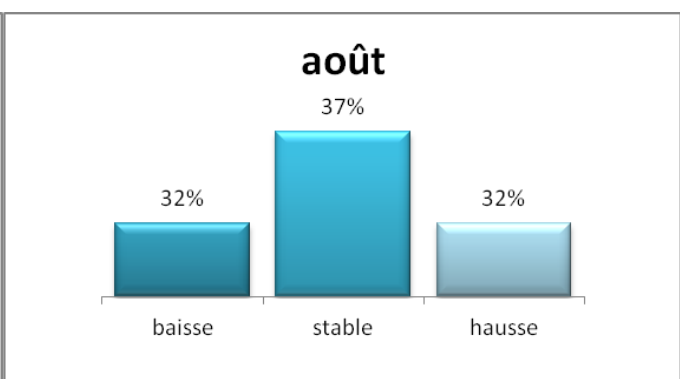
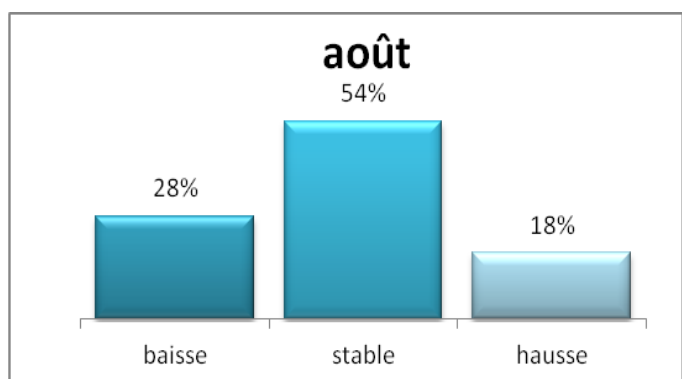
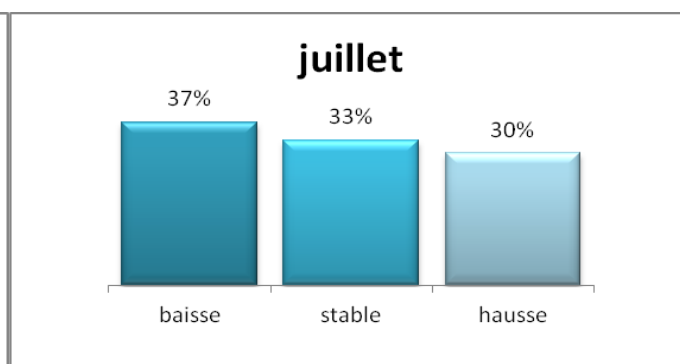
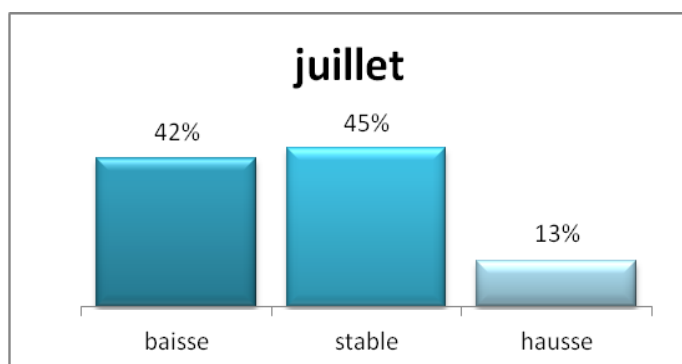
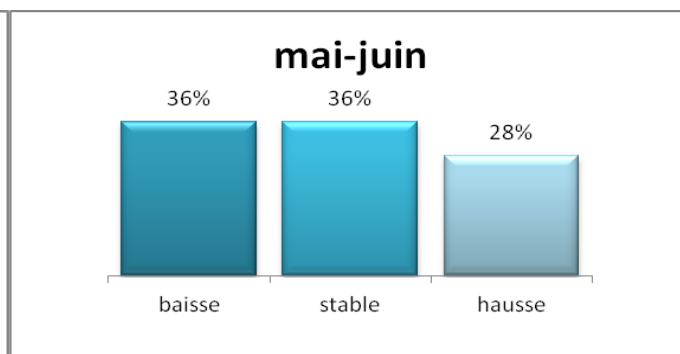
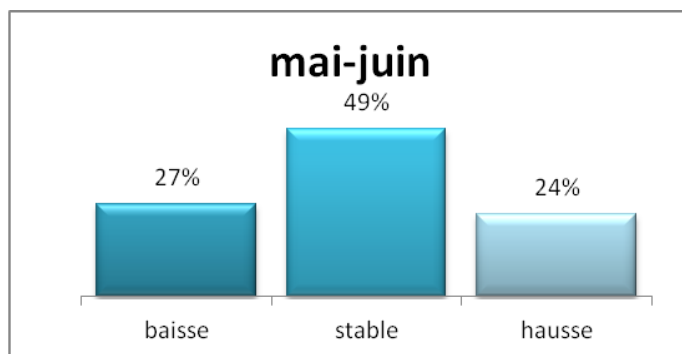


FREQUENTATION FRANCAISE ET ETRANGERE CENTRE-VAL DE LOIRE

Traitement réalisé par le CRT Centre-Val de Loire - En moyenne 720,66 répondants par vague

Fréquentation française 2019

Fréquentation étrangère 2019

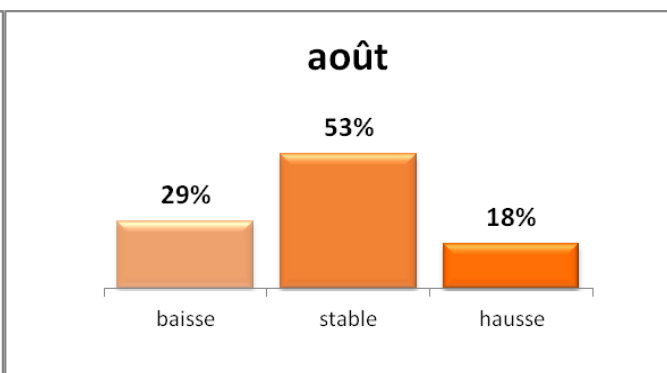
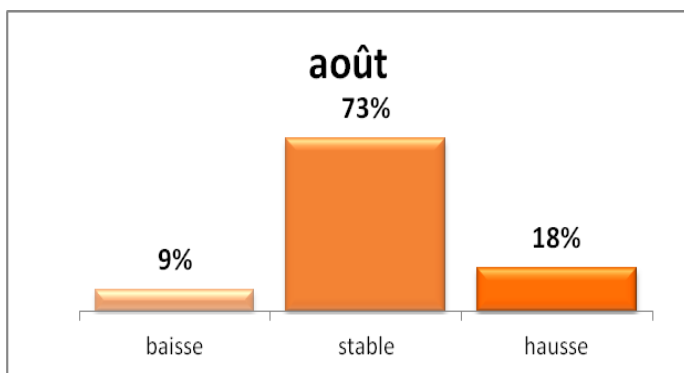
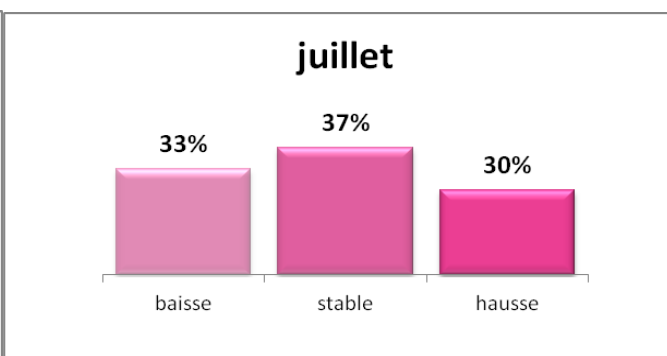
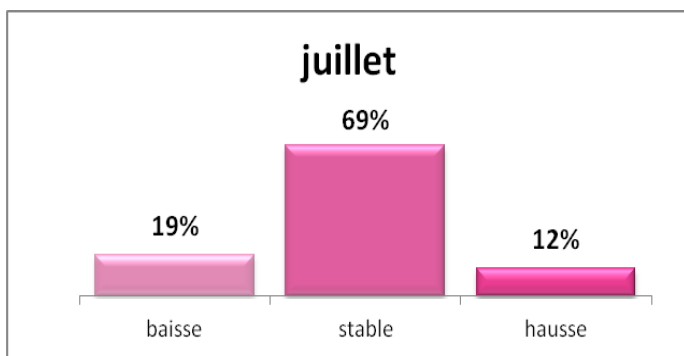
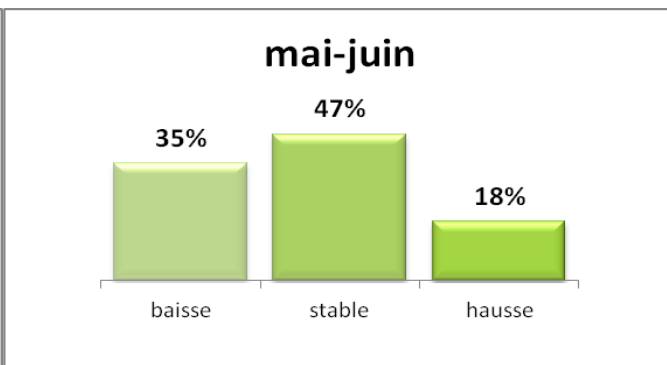
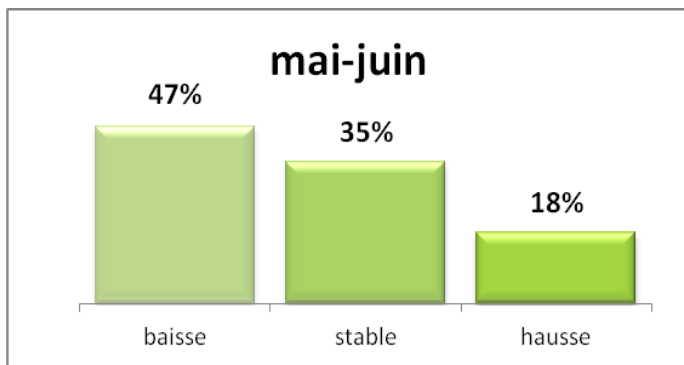


FREQUENTATION FRANCAISE ET ETRANGERE PAYS DE GEORGE SAND

Traitement réalisé par l'Office de Tourisme du Pays de George Sand - En moyenne, 13,66 répondants par vague

Fréquentation française 2019

Fréquentation étrangère 2019

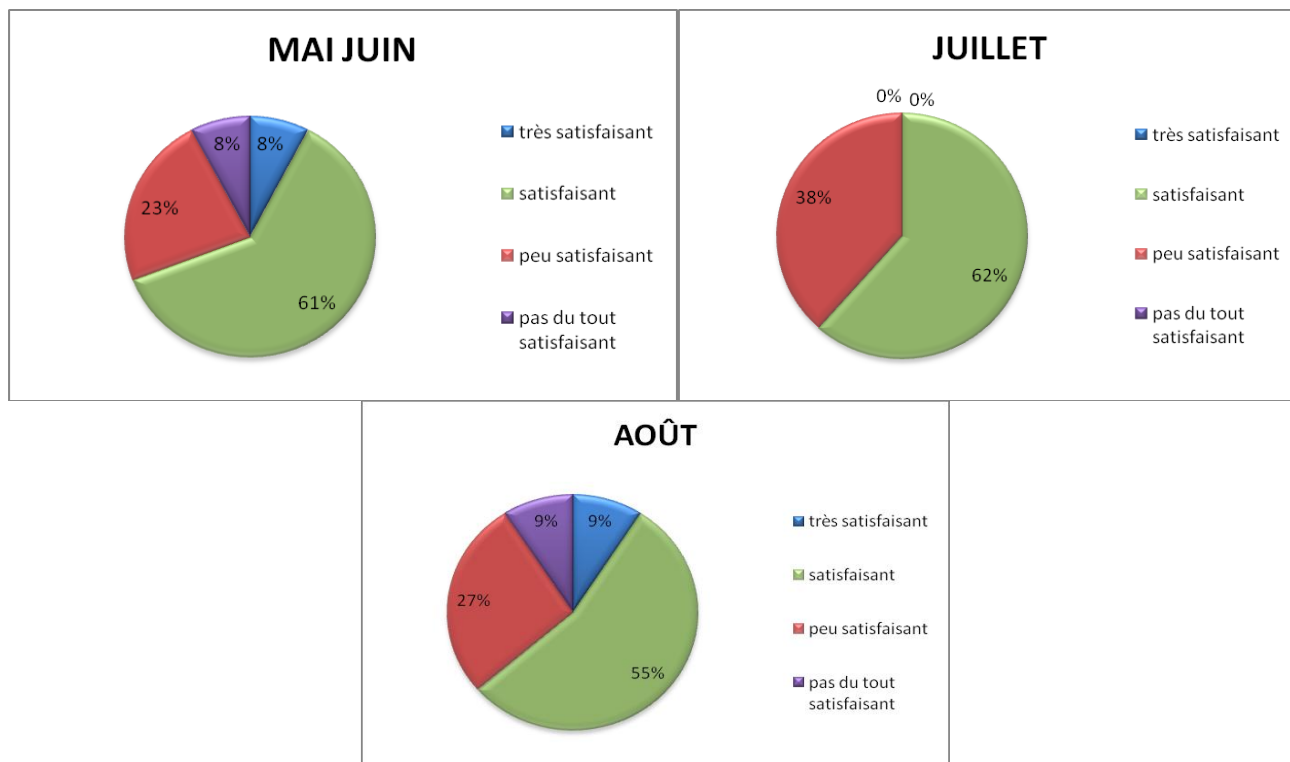


SATISFACTION PAR RAPPORT AU CHIFFRE D'AFFAIRES

Question :

Globalement, en ce qui concerne votre activité, vous diriez que votre chiffre d'affaires pour ce mois-ci est :

PAYS DE GEORGE SAND



REGION CENTRE-VAL DE LOIRE

